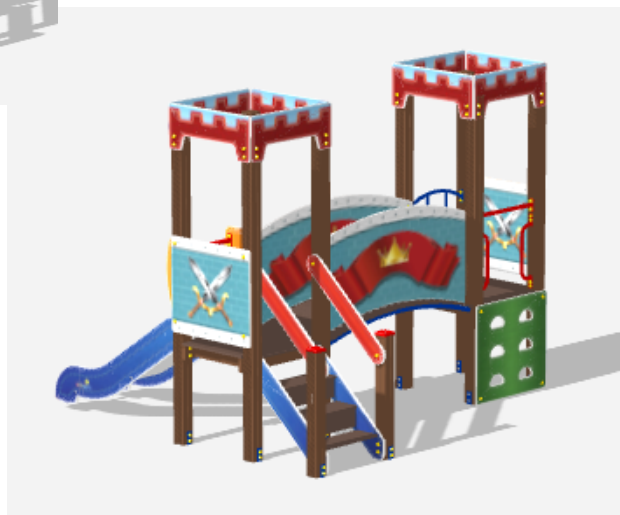
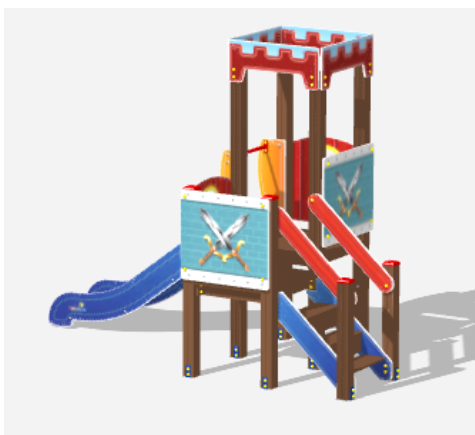




ИГРОВЫЕ КОМПЛЕКСЫ «КОРОЛЕВСТВО»

- ДИК 1.15.01**
- ДИК 1.15.02**
- ДИК 1.15.03**
- ДИК 1.15.04**
- ДИК 1.15.05**
- ДИК 1.15.06**
- ДИК 1.15.07**
- ДИК 1.15.08**



Архангельск (8182)63-90-72
Астана +7(7172)727-132
Белгород (4722)40-23-64
Брянск (4832)59-03-52
Владивосток (423)249-28-31
Волгоград (844)278-03-48
Вологда (8172)26-41-59
Воронеж (473)204-51-73
Екатеринбург (343)384-55-89
Иваново (4932)77-34-06
Ижевск (3412)26-03-58
Казань (843)206-01-48

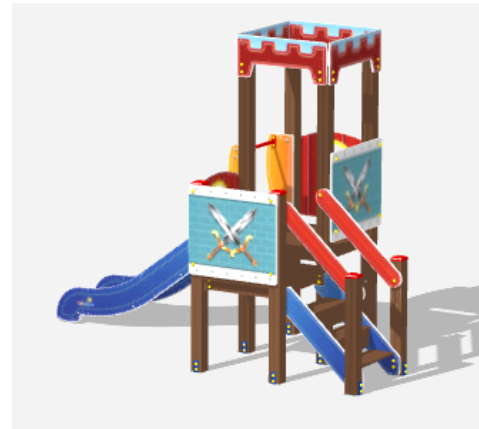
Калининград (4012)72-03-81
Калуга (4842)92-23-67
Кемерово (3842)65-04-62
Киров (8332)68-02-04
Краснодар (861)203-40-90
Красноярск (391)204-63-61
Курск (4712)77-13-04
Липецк (4742)52-20-81
Магнитогорск (3519)55-03-13
Москва (495)268-04-70
Мурманск (8152)59-64-93
Набережные Челны (8552)20-53-41

Нижний Новгород (831)429-08-12
Новокузнецк (3843)20-46-81
Новосибирск (383)227-86-73
Орел (4862)44-53-42
Оренбург (3532)37-68-04
Пенза (8412)22-31-16
Пермь (342)205-81-47
Ростов-на-Дону (863)308-18-15
Рязань (4912)46-61-64
Самара (846)206-03-16
Санкт-Петербург (812)309-46-40
Саратов (845)249-38-78

Смоленск (4812)29-41-54
Сочи (862)225-72-31
Ставрополь (8652)20-65-13
Тверь (4822)63-31-35
Томск (3822)98-41-53
Тула (4872)74-02-29
Тюмень (3452)66-21-18
Ульяновск (8422)24-23-59
Уфа (347)229-48-12
Челябинск (351)202-03-61
Череповец (8202)49-02-64
Ярославль (4852)69-52-93



ДИК 1.15.01 Королевство



Комплектация			Кол-во	Единица измерения
1	Башня	Башня с горкой выполнена из четырёх клеёных брусьев 90х90мм высота 2730 мм; пол из ламинированной фанеры, с антискользящим покрытием 780х780мм, толщиной 18мм; без крыши, украшена стилизованными декоративными арками, кромки фанеры тщательно шлифованы. Отметка пола башни с горкой от планировочной отм площадки 900 мм. Башня с лестницей примыкает к башне с горкой, выполнена из клеёных брусьев 90х90мм высота 2730 мм; пол из ламинированной фанеры, с антискользящим покрытием 780х780мм, толщиной 18мм; без крыши. Отметка пола башни от планировочной отм площадки 750 мм.	2	шт
2	Горка	Скат горки шириной 540 мм выполнен из нержавеющей стали t 1,5 мм-цельного листа, борта выполнены из влагостойкой фанеры толщиной 27 мм, кромки фанеры тщательно шлифованы, борта окрашены в синий цвет. Опорный каркас горки выполнен из профиля 40х25 и труб диаметром 32 мм (металл имеет плавные радиусы и тщательную обработку швов, покрыт порошковой краской в красный цвет). Стартовая площадка горки ограждена стальной перекладиной из трубы диаметром 27 мм. Размер горки в плане 540х 1350 х900(н)	1	шт
3	Ограждения башен	Щит из влагостойкой фанеры, толщиной 18 мм размерами 700х780	4	шт
4	Лестница мини	Лестница состоит из бортов, выполненных из фанеры влагостойкой толщиной 27 мм и трех ступенек, выполненных из ламинированной, антискользящей фанеры, толщиной 18 мм, ширина 620мм, высота 900мм.	1	комплект
5	Габариты (ДхШхВ), мм	1510х2880х2730		
6	Зона безопасности, мм	4510х5880		

Обработка изделий: Кромки фанеры шлифованы и закруглены. Для покрытия изделий из фанеры используется полиуретановая двухкомпонентная краска с отвердителем, используемая для окраски поверхностей, подвергающихся атмосферному и химическому воздействию, имеющая отличную атмосферу и износостойкость и образующая стойкую пленку, сохраняющую блеск и цвет. На все изделия из фанеры нанесена водно-дисперсионная грунтовочная краска на акриловой основе, обладающей отличной адгезией со стальными, цинковыми, алюминиевыми поверхностями.

Изделия из металла имеют плавные радиусы закругления и тщательную обработку швов. Для покрытия изделий из стали используется экологически чистое, обладающее хорошей устойчивостью к старению в атмосферных условиях, стабильностью цвета антикоррозийное, выдерживающее широкий диапазон температур, двойное порошковое окрашивание.

В целях безопасности все отдельно выступающие детали и резьбовые соединения закрыты пластиковыми колпачками, края болтов закрыты пластиковыми заглушками.

Закладные детали опорных стоек – двойное порошковое окрашивание.

Соответствие стандартам: Все изделия ТМ СКИФ спроектированы и изготовлены согласно национальному стандарту РФ, а именно, ГОСТ Р52167-2012, ГОСТ Р52169-2012, ГОСТ Р52299-2013, ГОСТ Р52300-2013, ГОСТ Р52301-2013, ГОСТ Р 52168-2012 Технические требования на малые архитектурные формы установлены СанПиН 2.4.7.007-93 «Санитарно-эпидемиологические требования» ГН 2.1.6.1335-03. Паспорт на изделие: на русском языке, согласно ГОСТ Р 52301-2013, раздел 5. Гарантийный срок эксплуатации 5 лет. Гарантийный срок на изделия 12 месяцев



ДИК 1.15.02 Королевство

Комплектация			Кол-во	Единица измерения
1	Башня	Выполнена из четырёх клеёных брусьев 90х90мм высота 2500мм; пол из ламинированной фанеры с антискользящим покрытием 780х780мм, толщиной 18мм; без крыши, украшены стилизованными декоративными аркам, кромки фанеры тщательно шлифованы. Отметка пола башен от планировочной отм площадки 750 мм	2	шт
2	Горка	Скат горки шириной 540 мм, выполнен из нержавеющей стали t 1,5 мм-цельного листа, борта выполнены из влагостойкой фанеры толщиной 27 мм, кромки фанеры тщательно шлифованы, борта окрашены в синий цвет. Опорный каркас горки выполнен из профиля 40х25 и труб диаметром 32 обработку швов, покрыт порошковой краской красного цвета). Стартовая площадка горки ограждена стальной перекладиной из трубы диаметром 27 мм. Размер горки в плане 540х 1350 х750(h)	1	шт
3	Ограждения башен	Ограждения башен двух видов: стальные - из труб диаметром 27 мм и профиля 15х15 мм и из влагостойкой фанеры толщиной 18 мм, размером 700х800.	1	шт
4	Дугообразный мост	Мост состоит из металлического сварного каркаса из трубы диаметром 32 мм и полосы 20х4, (металл имеет плавные радиусы и тщательную обработку швов, покрыт порошковой краской в синий цвет) и брусков из ламинированной антискользящей фанеры, размер 800х100х24мм. Общая длина моста 1500мм, ширина 800мм.	1	шт
5	Лестница мини	Лестница состоит из бортов, выполненных из фанеры влагостойкой толщиной 30 мм и трех ступенек , выполненных из ламинированной, антискользящей фанеры , толщиной 18 мм, ширина 620мм, высота 900мм.	1	комплект
6	Перила лестницы мини	Выполнены влагостойкой фанеры толщиной 27 мм. В комплекте 2 шт. перил	1	комплект
7	Скалолаз	Скалолаз состоит из щита из влагостойкой фанеры толщиной 18 мм, размер 750х780, с прорезями, покрашенной в зеленый цвет. И стальной перемычки с канатом. Перемычка из трубы диаметром 32 мм. Канат полиуретановый, диаметром 30 мм.	1	шт
8	Ограждения моста	Состоят из дугообразных перил (влагостойкая фанера толщиной 27 мм) и штакетника (влагостойкая фанера 18мм) шириной 140 мм и высотой 700 мм, а также декоративного элемента "лента" , украшенного короной, кромки фанеры тщательно обработаны , фанера окрашена красный	1	комплект

		и желтый цвет.		
9	Габариты (ДхШхВ), мм	3100x2880x2730		
10	Зона безопасности, мм	4510x5880		

Обработка изделий: Кромки фанеры шлифованы и закруглены. Для покрытия изделий из фанеры используется полиуретановая двухкомпонентная краска с отвердителем, используемая для окраски поверхностей, подвергающихся атмосферному и химическому воздействию, имеющая отличную атмосферу и износостойкость и образующая стойкую пленку, сохраняющую блеск и цвет. На все изделия из фанеры нанесена водно-дисперсионная грунтовочная краска на акриловой основе, обладающей отличной адгезией со стальными, цинковыми, алюминиевыми поверхностями.

Изделия из металла имеют плавные радиусы закругления и тщательную обработку швов. Для покрытия изделий из стали используется экологически чистое, обладающее хорошей устойчивостью к старению в атмосферных условиях, стабильностью цвета антикоррозийное, выдерживающее широкий диапазон температур, двойное порошковое окрашивание.

В целях безопасности все отдельно выступающие детали и резьбовые соединения закрыты пластиковыми колпачками, края болтов закрыты пластиковыми заглушками.

Закладные детали опорных стоек – двойное порошковое окрашивание.

Соответствие стандартам: Все изделия ТМ СКИФ спроектированы и изготовлены согласно национальному стандарту РФ, а именно, ГОСТ Р52167-2012, ГОСТ Р52169-2012, ГОСТ Р52299-2013, ГОСТ Р52300-2013, ГОСТ Р52301-2013, ГОСТ Р 52168-2012 Технические требования на малые архитектурные формы установлены СанПиН 2.4.7.007-93 «Санитарно-эпидемиологические требования» ГН 2.1.6.1335-03.

Паспорт на изделие: на русском языке, согласно ГОСТ Р 52301-2013, раздел 5.

Гарантийный срок эксплуатации 5 лет.

Гарантийный срок на изделия 12 месяцев

ДИК 1.15.03 Королевство



Комплектация		Кол-во	Единица измерения
1	Башня	3	шт
2	Горка	2	шт
3	Ограждения башен	щиты-3, заборчик-1	шт
4	Дугообразный мост	1	шт

		тщательную обработку швов, покрыт порошковой краской в синий цвет) и брусков из ламинированной антискользящей фанеры, размер 780x100x24мм. Общая длина моста 1500мм, ширина 780 мм.		
5	Лестница мини	Лестница состоит из бортов, выполненных из фанеры влагостойкой толщиной 27 мм и трех ступенек, выполненных из ламинированной, антискользящей фанеры, толщиной 18 мм, ширина 620мм, высота 900мм.	1	комплект
6	Перила лестницы мини	Выполнены влагостойкой фанеры толщиной 27 мм. В комплекте 2 шт. перил	1	комплект
7	Ограждения моста	Состоят из дугообразных перил (влагостойкая фанера толщиной 27 мм) и штакетника (влагостойкая фанера 18мм) шириной 140 мм и высотой 700 мм и накладки в виде ленты с короной(наклейка) , кромки фанеры тщательно обработаны , фанера окрашена в желтый и красный цвет	1	комплект
8	Домик	Под дугообразным мостом расположен домик. Домик выполнен из двух щитов из влагостойкой фанеры толщиной 18 мм размерами 1500x1030.Кромки фанеры тщательно отшлифованы, фанера окрашена в зеленый цвет. (комплект -2 щита)	1	комплект
9	Лаз мини	Лаз состоит из металлического сварного каркаса, из трубы диаметром 32 мм и полосы 40x4, имеет плавные радиусы и тщательную обработку швов, покрыт порошковой краской и из ламинированной антискользящей фанеры, толщиной 24 мм, размером 100x780x24 мм, окрашенной в красный цвет.	1	шт
10	Подвесной мост	Состоит из половиц, выполненных из ламинированной антискользящей фанеры, размер 780x180x18мм, в количестве 7шт, Скреплённых между собой и подвешенных на цепях на перила из металла, покрытых порошковой краской в синий цвет. Общая длина моста 1500мм, ширина 780мм, высота 600мм. Под половицами имеется страховочный мост из ламинированной антискользящей фанеры крепящейся к стальному каркасу из трубы диаметром 32 мм.	1	шт
11	Габариты (ДxШxВ), мм	3960x4410x2730		
12	Зона безопасности, мм	6960x7410		

Обработка изделий: Кромки фанеры шлифованы и закруглены. Для покрытия изделий из фанеры используется полиуретановая двухкомпонентная краска с отвердителем, используемая для окраски поверхностей, подвергающихся атмосферному и химическому воздействию, имеющая отличную атмосферу и износостойкость и образующая стойкую пленку, сохраняющую блеск и цвет. На все изделия из фанеры нанесена водно-дисперсионная грунтовочная краска на акриловой основе, обладающей отличной адгезией со стальными, цинковыми, алюминиевыми поверхностями.

Изделия из металла имеют плавные радиусы закругления и тщательную обработку швов. Для покрытия изделий из стали используется экологически чистое, обладающее хорошей устойчивостью к старению в атмосферных условиях, стабильностью цвета антикоррозийное, выдерживающее широкий диапазон температур, двойное порошковое окрашивание.

В целях безопасности все отдельно выступающие детали и резьбовые соединения закрыты пластиковыми колпачками, края болтов закрыты пластиковыми заглушками.

Закладные детали опорных стоек – двойное порошковое окрашивание.

ДИК 1.15.04 Королевство



Комплектация			Кол-во	Единица измерения
1	Башня	Выполнена из четырёх клеёных брусьев 90х90мм высота 2500мм; пол из ламинированной фанеры с антискользящим покрытием 780х780мм, толщиной 18мм; без крыши, украшены стилизованными декоративными аркам, кромки фанеры тщательно шлифованы. Отметка пола башен от планировочной отм площадки 900 мм	4	шт
2	Горка	Скат горки шириной 540 мм выполнен из нержавеющей стали t 1,5 мм-цельного листа, борта выполнены из влагостойкой фанеры толщиной 27 мм, кромки фанеры тщательно шлифованы, борта окрашены в синий цвет. Опорный каркас горки выполнен из профиля 40х25 и труб диаметром 32 мм (металл имеет плавные радиусы и тщательную обработку швов, покрыт порошковой краской в красный цвет). Стартовая площадка горки ограждена стальной перекладиной из трубы диаметром 27 мм. Размер горки в плане 540х 1350 х900(h)	3	шт
3	Ограждения башен	Ограждения башен двух видов: стальные- из труб диаметром 27 мм и профиля 15х15 мм и из влагостойкой фанеры толщиной 18 мм, размером 700х800.	1	шт
4	Дугообразный мост	Мост состоит из металлического сварного каркаса из трубы диаметром 32 мм и полосы 20х4, (металл имеет плавные радиусы и тщательную обработку швов, покрыт порошковой краской в синий цвет) и брусков из ламинированной антискользящей фанеры, размер780х100х24мм. Общая длина моста 1500мм, ширина 780мм.	1	шт
5	Лестница мини	Лестница состоит из бортов, выполненных из фанеры влагостойкой толщиной 27 мм, и трех ступенек , выполненных из ламинированной, антискользящей фанеры, толщиной 18 мм, ширина 620мм, высота 900мм.	1	комплект
6	Перила лестницы мини	Выполнены влагостойкой фанеры толщиной 30 мм. В комплекте 2 шт. перил	1	комплект
7	Дугообразная лестница	Лестница состоит из бортов, выполненных из фанеры влагостойкой толщиной 27 мм, и трех ступенек, выполненных из ламинированной, антискользящей фанеры , толщиной 18 мм, ширина 620мм, высота 900мм.	1	шт
8	Скалолаз	Скалолаз состоит из щита из влагостойкой фанеры толщиной 18 мм, размер 900х800, с прорезями, окрашенной в зеленый цвет. И стальной перемычки с канатом. Перемычка из трубы диаметром 32 мм. Канат полиуретановый , диаметром 30 мм.	1	шт

9	Ограждения дугообразной лестницы (перил-мини)	Перила выполнены из трубы диаметром 32 мм, окрашены порошковой краской в синий цвет (комплект- 2 шт)	1	комплект
10	Ограждения моста	Состоят из дугообразных перил (влагостойкая фанера толщиной 27 мм) и штакетника (влагостойкая фанера 18мм) шириной 140 мм и высотой 700 мм, а также декоративного элемента "лента", украшенного короной, кромки фанеры тщательно обработаны , фанера окрашена в желтый и красный цвет.	1	комплект
11	Подвесной мост	Состоит из половиц, выполненных из ламинированной антискользящей фанеры, размер 1000x180x18мм, в количестве 7шт, скреплённых между собой и подвешенных к перилам из металла, покрытых порошковой краской синего цвета. Общая длина моста 1500мм, ширина 1000мм, высота 800мм. Под половицами имеется страховочный мост из ламинированной антискользящей фанеры, крепящейся к стальному каркасу из трубы диаметром 32 мм.	1	шт
12	Лаз	Лаз состоит из металлического сварного каркаса, из трубы диаметром 32 мм и полосы 40x4 , имеет плавные радиусы и тщательную обработку швов, покрыт порошковой краской и из ламинированной антискользящей фанеры, толщиной 24 мм, размером 780x100x24мм, окрашенной в красный цвет. Размеры лаза-780x900x1200(h)	1	шт
13	Канат	Канат крепится к стальной перемычке. Перемычка из трубы диаметром 32 мм. Канат полиуретановый диаметром 30 мм.	1	шт
14	Домик	Под дугообразным мостом расположен домик. Домик выполнен из двух щитов из влагостойкой фанеры толщиной 18 мм размерами 1500x1030.Кромки фанеры тщательно отшлифованы, фанера окрашена в зеленый цвет (комплект -2 щита)	1	комплект
15	Габариты (ДхШхВ), мм	4410x6690x2730		
16	Зона безопасности, мм	7410x9690		

Обработка изделий: Кромки фанеры шлифованы и закруглены. Для покрытия изделий из фанеры используется полиуретановая двухкомпонентная краска с отвердителем, используемая для окраски поверхностей, подвергающихся атмосферному и химическому воздействию, имеющая отличную атмосферу и износостойкость и образующая стойкую пленку, сохраняющую блеск и цвет. На все изделия из фанеры нанесена водно-дисперсионная грунтовочная краска на акриловой основе, обладающей отличной адгезией со стальными, цинковыми, алюминиевыми поверхностями.

Изделия из металла имеют плавные радиусы закругления и тщательную обработку швов. Для покрытия изделий из стали используется экологически чистое, обладающее хорошей устойчивостью к старению в атмосферных условиях, стабильностью цвета антикоррозийное, выдерживающее широкий диапазон температур, двойное порошковое окрашивание.

В целях безопасности все отдельно выступающие детали и резьбовые соединения закрыты пластиковыми колпачками, края болтов закрыты пластиковыми заглушками.

Закладные детали опорных стоек – двойное порошковое окрашивание.

Соответствие стандартам: Все изделия ТМ СКИФ спроектированы и изготовлены согласно национальному стандарту РФ, а именно, ГОСТ Р52167-2012, ГОСТ Р52169-2012, ГОСТ Р52299-2013, ГОСТ Р52300-2013, ГОСТ Р52301-2013, ГОСТ Р 52168-2012 Технические требования на малые архитектурные формы установлены СанПиН 2.4.7.007-93 «Санитарно-эпидемиологические требования» ГН 2.1.6.1335-03.

Паспорт на изделие: на русском языке, согласно ГОСТ Р 52301-2013, раздел 5.

Гарантийный срок эксплуатации 5 лет.

Гарантийный срок на изделия 12 месяцев



Комплектация			Кол-во	Единица измерения
1	Башня	Выполнена из четырёх клеёных брусьев 90х90мм высота 2500мм; пол из ламинированной фанеры, с антискользящим покрытием 780х780мм, толщиной 18мм; без крыши, украшены стилизованными декоративными аркам, кромки фанеры тщательно шлифованы. Отметка пола башен от планировочной отм площадки 900 мм	4	шт
2	Горка	Скат горки шириной 540 мм, выполнен из нержавеющей стали t 1,5 мм-цельного листа, борта выполнены из влагостойкой фанеры толщиной 27 мм, кромки фанеры тщательно шлифованы, борта окрашены в синий цвет. Опорный каркас горки выполнен из профиля 40х25 и труб диаметром 32 мм (металл имеет плавные радиусы и тщательную обработку швов, покрыт порошковой краской в красный цвет). Стартовая площадка горки ограждена стальной перекладиной из трубы диаметром 27 мм. Размер горки в плане 540х1350х750(н)	2	шт
3	Ограждения башен	Ограждения башен двух видов: стальные- из труб диаметром 27 мм и профиля 15х15 мм и из влагостойкой фанеры толщиной 18 мм, размером 700х800.	3- металл, 3-цит	шт
4	Дугообразный мост	Мост состоит из металлического сварного каркаса из трубы диаметром 32 мм и полосы 20х4, (металл имеет плавные радиусы и тщательную обработку швов, покрыт порошковой краской в синий цвет) и брусков из ламинированной антискользящей фанеры, размер 800х100х24мм. Общая длина моста 1500мм, ширина 800мм.	2	шт
5	Лестница мини	Лестница состоит из бортов, выполненных из фанеры влагостойкой толщиной 27 мм, и трех ступенек , выполненных из ламинированной антискользящей фанеры толщиной 18 мм, ширина 620мм, высота 750 мм.	2	комплект
6	Перила лестницы мини	Выполнены влагостойкой фанеры толщиной 27 мм. В комплекте 2 шт. перил	2	комплект
7	Рукоход	Рукоход выполнен из труб диаметром 32, 27 мм, размером 620х1500 мм, шаг перекладин 300 мм, окрашен порошковой краской в синий цвет	1	шт
8	Скалолаз	Скалолаз состоит из щита из влагостойкой фанеры, толщиной 18 мм, размер 900х800, с прорезями, фанера окрашена в зеленый цвет. И стальной перемычки с канатом. Перемычка из трубы диаметром 32 мм. Канат полиуретановый, диаметром 30 мм.	1	шт
9	Турник	Турник выполнен из гнутой трубы диаметром 27 мм, размером 400х710 мм, окрашен порошковой краской в красный цвет	1	комплект
10	Ограждения моста	Состоят из дугообразных перил (влагостойкая фанера, толщиной 27 мм) и штакетника (влагостойкая фанера 18мм) шириной 140 мм и	2	комплект

		высотой 700 мм, а также декоративного элемента "лента", украшенного короной, кромки фанеры тщательно обработаны, фанера окрашена в бежевый цвет		
11	Подвесной мост	Состоит из половиц, выполненных из ламинированной антискользящей фанеры, размер 1000x180x18мм, в количестве 7шт, скреплённых между собой и подвешенных к перилам из металла, покрытых порошковой краской синего цвета. Общая длина моста 1500мм, ширина 1000мм, высота 800мм. Под половицами имеется страховочный мост из ламинированной антискользящей фанеры крепящейся к стальному каркасу из трубы диаметром 32 мм.	1	шт
12	Пандус	Выполнен из сварного каркаса из труб диаметром 32 мм и настила из ламинированной фанеры с антискользящим покрытием, толщиной 18 мм и тремя планками для упора. Металл окрашен порошковой краской в зеленый цвет, кромки фанеры тщательно обработаны и окрашены. Размер пандуса 780x1000x 750	1	шт
13	Канат	Канат крепится к стальной перемышке. Перемышка из трубы диаметром 32 мм. Канат полиуретановый диаметром 30 мм.	2	шт
14	Шведская стенка	Выполнена из двух клеёных брусьев 90x90мм высота 1730 мм и стальных перекладин диаметром 27 мм, шаг перекладин 300 мм., в комплекте - 4 шт.	1	комплект
15	Габариты (ДхШхВ), мм	4960x7740x2730		
16	Зона безопасности, мм	7960x10740		

Обработка изделий: Кромки фанеры шлифованы и закруглены. Для покрытия изделий из фанеры используется полиуретановая двухкомпонентная краска с отвердителем, используемая для окраски поверхностей, подвергающихся атмосферному и химическому воздействию, имеющая отличную атмосферу и износостойкость и образующая стойкую пленку, сохраняющую блеск и цвет. На все изделия из фанеры нанесена водно-дисперсионная грунтовочная краска на акриловой основе, обладающей отличной адгезией со стальными, цинковыми, алюминиевыми поверхностями.

Изделия из металла имеют плавные радиусы закругления и тщательную обработку швов. Для покрытия изделий из стали используется экологически чистое, обладающее хорошей устойчивостью к старению в атмосферных условиях, стабильностью цвета антикоррозийное, выдерживающее широкий диапазон температур, двойное порошковое окрашивание.

В целях безопасности все отдельно выступающие детали и резьбовые соединения закрыты пластиковыми колпачками, края болтов закрыты пластиковыми заглушками.

Закладные детали опорных стоек – двойное порошковое окрашивание.

Соответствие стандартам: Все изделия ТМ СКИФ спроектированы и изготовлены согласно национальному стандарту РФ, а именно, ГОСТ Р52167-2012, ГОСТ Р52169-2012, ГОСТ Р52299-2013, ГОСТ Р52300-2013, ГОСТ Р52301-2013, ГОСТ Р 52168-2012 Технические требования на малые архитектурные формы установлены СанПиН 2.4.7.007-93 «Санитарно-эпидемиологические требования» ГН 2.1.6.1335-03.

Паспорт на изделие: на русском языке, согласно ГОСТ Р 52301-2013, раздел 5.

Гарантийный срок эксплуатации 5 лет.

Гарантийный срок на изделия 12 месяцев

ДИК 1.15.06 Королевство



Комплектация			Кол-во	Единица измерения
1	Башня	Выполнена из четырёх клеёных брусьев 90х90мм высотой 2500мм; пол из ламинированной фанеры, с антискользящим покрытием 780х780мм, толщиной 18мм; без крыши, с декоративными арками из влагостойкой фанеры толщиной 18 мм, кромки фанеры тщательно шлифованы. Отметка пола башен от планировочной отм площадки 900 мм, высота башен 2730.	2	шт
2	Горка	Скат горки шириной 540 мм, выполнен из нержавеющей стали t 1,5 мм-цельного листа, борта выполнены из влагостойкой фанеры толщиной 27 мм, кромки фанеры тщательно шлифованы, борта окрашены в синий цвет. Опорный каркас горки выполнен из профиля 40х25 и труб диаметром 32 мм (металл имеет плавные радиусы и тщательную обработку швов, покрыт порошковой краской в красный цвет). Стартовая площадка горки ограждена стальной перекладиной из трубы диаметром 27 мм. Размер горки в плане 540х1350х900(н)	1	шт
3	Ограждения башен	Ограждения башен трех видов: щиты из влагостойкой фанеры толщиной 18 мм, размером 700х780 и в виде заборчика состоящего из перил и штакетника, а также стальная сварная конструкция из труб , профиля и стальной полосы.	щиты-1, заборчик-1, стальной-1	шт
4	Дугообразный мост	Мост состоит из металлического сварного каркаса из трубы диаметром 32 мм и полосы 40х4, (металл имеет плавные радиусы и тщательную обработку швов, покрыт порошковой краской в синий цвет) и брусков из ламинированной антискользящей фанеры, размер 780х100х24мм. Общая длина моста 1500мм, ширина 780 мм.	1	шт
5	Лестница мини	Лестница состоит из бортов, выполненных из фанеры влагостойкой толщиной 27 мм и трех ступенек, выполненных из ламинированной, антискользящей фанеры, толщиной 18 мм, ширина 620мм, высота 900мм.	1	комплект
6	Перила лестницы мини	Выполнены влагостойкой фанеры толщиной 27 мм. В комплекте 2 шт. перил	1	комплект
7	Ограждения моста	Состоят из дугообразных перил (влагостойкая фанера толщиной 27 мм) и штакетника (влагостойкая фанера 18мм) шириной 140 мм и высотой 700 мм и наклейки в виде ленты с короной(наклейка) , кромки фанеры тщательно обработаны , фанера окрашена в белый , бирюзовый, бежевый и красный цвет.	1	комплект
8	Скалолаз	Скалолаз состоит из щита из влагостойкой фанеры толщиной 18 мм, размер 900х780, с прорезями, окрашен в зеленый цвет. И стальной перемычки с канатом. Перемычка из трубы диаметром 32 мм, окрашена в красный цвет. Канат полиуретановый диаметром 30 мм.	1	комплект
9	Домик	Под дугообразным мостом расположен домик.	1	комплект

		Домик выполнен из двух щитов из влагостойкой фанеры толщиной 18 мм размерами 1500x1030. Кромки фанеры тщательно отшлифованы, фанера окрашена в бирюзовый цвет. (комплект -2 щита)		
10	Габариты (ДхШхВ), мм	3100x2880x2730		
11	Зона безопасности, мм	6100x5880		

Обработка изделий: Кромки фанеры шлифованы и закруглены. Для покрытия изделий из фанеры используется полиуретановая двухкомпонентная краска с отвердителем, используемая для окраски поверхностей, подвергающихся атмосферному и химическому воздействию, имеющая отличную атмосферу и износостойкость и образующая стойкую пленку, сохраняющую блеск и цвет. На все изделия из фанеры нанесена водно-дисперсионная грунтовочная краска на акриловой основе, обладающей отличной адгезией со стальными, цинковыми, алюминиевыми поверхностями.

Изделия из металла имеют плавные радиусы закругления и тщательную обработку швов. Для покрытия изделий из стали используется экологически чистое, обладающее хорошей устойчивостью к старению в атмосферных условиях, стабильностью цвета антикоррозийное, выдерживающее широкий диапазон температур, двойное порошковое окрашивание.

В целях безопасности все отдельно выступающие детали и резьбовые соединения закрыты пластиковыми колпачками, края болтов закрыты пластиковыми заглушками.

Закладные детали опорных стоек – двойное порошковое окрашивание.



ДИК 1.15.07 Королевство

Комплектация		Кол-во	Единица измерения
1	Башня	2	шт
	Выполнена из четырёх клеёных брусьев 90x90мм высотой 2500мм; пол из ламинированной фанеры, с антискользящим покрытием 780x780мм, толщиной 18мм; без крыши, с декоративными арками из влагостойкой фанеры толщиной 18 мм, кромки фанеры тщательно шлифованы. Отметка пола башен от планировочной отм площадки 900 мм, высота башен 2730.		
2	Горка	2	шт
	Скат горки шириной 540 мм, выполнен из нержавеющей стали t 1,5 мм-цельного листа, борта выполнены из влагостойкой фанеры толщиной 27 мм, кромки фанеры тщательно шлифованы, борта окрашены в синий цвет. Опорный каркас горки выполнен из профиля 40x25 и труб диаметром 32 мм (металл имеет плавные радиусы и тщательную обработку швов, покрыт порошковой краской в красный цвет). Стартовая площадка горки ограждена стальной перекладиной из трубы диаметром 27 мм. Размер горки в плане 540x1350x900(h)		
3	Ограждения башен	щиты-2, заборчик-	шт
	Ограждения башен двух видов: щиты из влагостойкой фанеры толщиной 18 мм, размером 700x780 и стальная сварная конструкция из труб ,		

		профиля и стальной полосы.	1	
4	Лестница мини	Лестница состоит из бортов, выполненных из фанеры влагостойкой толщиной 27 мм и трех ступенек, выполненных из ламинированной, антискользящей фанеры, толщиной 18 мм, ширина 620мм, высота 900мм.	1	комплект
5	Перила лестницы мини	Выполнены влагостойкой фанеры толщиной 27 мм. В комплекте 2 шт. перил	1	комплект
6	Скалолаз	Скалолаз состоит из щита из влагостойкой фанеры толщиной 18 мм, размер 900x780, с прорезями, окрашен в зеленый цвет. И стальной перемычки с канатом. Перемычка из трубы диаметром 32 мм, окрашена в красный цвет. Канат полиуретановый диаметром 30 мм.	1	шт
7	Подвесной мост	Состоит из половиц, выполненных из ламинированной антискользящей фанеры, размер 780x180x18мм, в количестве 7шт, Скрепленных между собой и подвешенных на цепях на перила из металла, покрытых порошковой краской в синий цвет. Общая длина моста 1500мм, ширина 780мм, высота 600мм. Под половицами имеется страховочный мост из ламинированной антискользящей фанеры крепящейся к стальному каркасу из трубы диаметром 32 мм.	1	шт
8	Габариты (ДxШxВ), мм	3100x2130x2730		
9	Зона безопасности, мм	6100x5130		

Обработка изделий: Кромки фанеры шлифованы и закруглены. Для покрытия изделий из фанеры используется полиуретановая двухкомпонентная краска с отвердителем, используемая для окраски поверхностей, подвергающихся атмосферному и химическому воздействию, имеющая отличную атмосферу и износостойкость и образующая стойкую пленку, сохраняющую блеск и цвет. На все изделия из фанеры нанесена водно-дисперсионная грунтовочная краска на акриловой основе, обладающей отличной адгезией со стальными, цинковыми, алюминиевыми поверхностями.

Изделия из металла имеют плавные радиусы закругления и тщательную обработку швов. Для покрытия изделий из стали используется экологически чистое, обладающее хорошей устойчивостью к старению в атмосферных условиях, стабильностью цвета антикоррозийное, выдерживающее широкий диапазон температур, двойное порошковое окрашивание.

В целях безопасности все отдельно выступающие детали и резьбовые соединения закрыты пластиковыми колпачками, края болтов закрыты пластиковыми заглушками.

Закладные детали опорных стоек – двойное порошковое окрашивание.

Соответствие стандартам: Все изделия ТМ СКИФ спроектированы и изготовлены согласно национальному стандарту РФ, а именно, ГОСТ Р52167-2012, ГОСТ Р52169-2012, ГОСТ Р52299-2013, ГОСТ Р52300-2013, ГОСТ Р52301-2013, ГОСТ Р 52168-2012 Технические требования на малые архитектурные формы установлены СанПиН 2.4.7.007-93 «Санитарно-эпидемиологические требования» ГН 2.1.6.1335-03.

Паспорт на изделие: на русском языке, согласно ГОСТ Р 52301-2013, раздел 5.

Гарантийный срок эксплуатации 5 лет.

Гарантийный срок на изделия 12 месяцев

Детский игровой комплекс «Королевство» ДИК 1.15.08 Н=750



Зона безопасности, мм	7790x8430
Длина, мм	4290
Ширина, мм	5220
Высота, мм	2650
Вес, кг	689
Объем, м3	2.3
Горка-(и) Н 750	Нержавейка
Возрастная категория, лет	для детей 3-7 лет
Высота 750	Горка 750мм
Количество башен	3 башни
Количество горок	2 горки

Комплектация:

1.	Башня	Выполнена из четырёх клеёных брусьев, окрашенных в коричневый цвет, 100x100мм высота 2500 мм; пол из ламинированной фанеры, с антискользящим покрытием 780x780 мм, толщиной 18 мм; без крыши, украшены стилизованными декоративными аркам, кромки фанеры тщательно шлифованы, арки окрашены с нанесением рисунка. Отметка пола башен от планировочной отм площадки 750 мм, высота башен 2730мм.	3	шт
2.	Горка	Скат горки шириной 540 мм, выполнен из нержавеющей стали t 1,5 мм-цельного листа, борта выполнены из влагостойкой фанеры толщиной 24 мм, кромки фанеры тщательно шлифованы, борта окрашены в синий цвет. Опорный каркас горки выполнен из профиля 40x25 и труб диаметром 32 мм (металл имеет плавные радиусы и тщательную обработку швов, покрыт порошковой краской в красный цвет). Стартовая площадка горки ограждена стальной перекладиной из трубы диаметром 27 мм. Размеры горки 1230ммx540ммx750мм(h)	2	шт
3.	Ограждения башен	Щиты из влагостойкой фанеры. с отверстием толщиной 18 мм размерами 700x780, окрашен в красный цвет.	2	шт
4.	Дугообразный мост	Мост состоит из металлического сварного каркаса из трубы диаметром 32 мм и полосы 20x4, (металл имеет плавные радиусы и тщательную обработку швов, покрыт порошковой краской в синий цвет) и половиц из	1	шт

		ламинированной антискользящей фанеры, размер 780x100x24мм. Общая длина моста 1500 мм, ширина 780 мм.		
5.	Лестница мини	Лестница состоит из бортов, выполненных из фанеры влагостойкой толщиной 24 мм, и трех ступенек, выполненных из ламинированной антискользящей фанеры, толщиной 18 мм, ширина ступней 560 мм. Пространство между ступенями закрыто экранами из влагостойкой фанеры толщиной 18 мм, между ступенью и экраном имеется щель для слива дождевой воды. Ступени и экраны вставляются в пазы бортов лестницы. Борты стягиваются тремя перемычками из стального профиля 15x15 мм. Лестница поставляется в собранном виде.	1	комплект
6.	Перила лестницы мини	Выполнены влагостойкой фанеры толщиной 24 мм. В комплекте 2 шт. перил	1	комплект
7.	Рукоход	Рукоход выполнены из труб диаметром 32, 27 мм, размером 580x1500 мм, шаг перекладин 300 мм, окрашен порошковой краской в синий цвет	1	шт
8.	Скалолаз	Скалолаз состоит из щита из влагостойкой фанеры, толщиной 18 мм, размер 780x750, с прорезями, фанера окрашена в зеленый цвет. И стальной перемычки. Перемычка из трубы диаметром 32 мм.	1	шт
9.	Ограждения моста	Выполнено из влагостойкой фанеры толщиной 18 мм, окрашено, нанесен рисунок в геральдической тематике. Габариты 1680x845x18 мм	2	комплект
10	Подвесной мост	Состоит из половиц, выполненных из ламинированной антискользящей фанеры, размер 780x180x18мм, в количестве 5 шт. Половицы скреплены между собой цепью и подвешены на деталях подвеса, изготовленных из профиля 20x20 мм и пластины 100x40x3, к перилам из металла. Перила и деталь подвеса покрыты порошковой краской в синий цвет. Общая длина моста 1500 мм, ширина 780 мм. Под половицами имеется страховочный мост из ламинированной антискользящей фанеры крепящейся к стальному каркасу из трубы диаметром 32 мм.	1	шт
11	Пандус	Выполнен из сварного каркаса из труб диаметром 32 мм и настила из ламинированной фанеры с антискользящим покрытием, толщиной 18 мм и тремя планками для упора. Металл окрашен порошковой краской в зеленый цвет, кромки фанеры тщательно обработаны и окрашены. Размер пандуса 780x1000x750	1	шт
13	Шведская стенка	Выполнена из двух клеёных брусьев, окрашенных в коричневый цвет, 100x100 мм высота 1500 мм и стальных перекладин диаметром 27 мм, шаг перекладин 300 мм., в комплекте - 4 шт.	1	комплект

Архангельск (8182)63-90-72
Астана +7(7172)727-132
Белгород (4722)40-23-64
Брянск (4832)59-03-52
Владивосток (423)249-28-31
Волгоград (844)278-03-48
Вологда (8172)26-41-59
Воронеж (473)204-51-73
Екатеринбург (343)384-55-89
Иваново (4932)77-34-06
Ижевск (3412)26-03-58
Казань (843)206-01-48

Калининград (4012)72-03-81
Калуга (4842)92-23-67
Кемерово (3842)65-04-62
Киров (8332)68-02-04
Краснодар (861)203-40-90
Красноярск (391)204-63-61
Курск (4712)77-13-04
Липецк (4742)52-20-81
Магнитогорск (3519)55-03-13
Москва (495)268-04-70
Мурманск (8152)59-64-93
Набережные Челны (8552)20-53-41

Нижний Новгород (831)429-08-12
Новокузнецк (3843)20-46-81
Новосибирск (383)227-86-73
Орел (4862)44-53-42
Оренбург (3532)37-68-04
Пенза (8412)22-31-16
Пермь (342)205-81-47
Ростов-на-Дону (863)308-18-15
Рязань (4912)46-61-64
Самара (846)206-03-16
Санкт-Петербург (812)309-46-40
Саратов (845)249-38-78

Смоленск (4812)29-41-54
Сочи (862)225-72-31
Ставрополь (8652)20-65-13
Тверь (4822)63-31-35
Томск (3822)98-41-53
Тула (4872)74-02-29
Тюмень (3452)66-21-18
Ульяновск (8422)24-23-59
Уфа (347)229-48-12
Челябинск (351)202-03-61
Череповец (8202)49-02-64
Ярославль (4852)69-52-93